

# 14 LOGEMENTS ENGHIEEN

CET IMMEUBLE, EXTENSION FORTUITE D'UNE PREMIÈRE RÉSIDENCE DE 28 LOGEMENTS, ILLUSTRE LE PARADOXE DE L'ARCHITECTE, CONFRONTÉ, AVEC UN DÉCALAGE DE CINQ ANNÉES, À ENVIRONNEMENT QU'IL A LUI-MÊME MIS EN PLACE. LE PARTI RETENU JOUE D'UNE EXACTE CONTRADICTION DE LA SOLUTION INITIALE, REFUSANT LA FACILITÉ D'UNE VOLUMÉTRIE CONTRAPUNTIQUE.

A LA SYMÉTRIE OSTENTATOIRE SUR LE BOULEVARD, S'OPPOSE LA DÉFORMATION PERSPECTIVE DE LA FAÇADE EN RETRAIT DE L'ALIGNEMENT SUR LE BOULEVARD, EN FRANCHISSANT UN PORTIQUE DÉTACHÉ.

A LA DENSITÉ D'UNE COMPOSITION REPLIÉE SUR ELLE-MÊME, RÉPLIQUE UNE VOLUMÉTRIE OUVERTE.

A LA RIGUEUR SUSCITÉE PAR L'OMNIPRÉSENCE DE LA TRAME DU CARREAU CÉRAMIQUE, RÉPOND LA DOUCEUR D'UN REVÊTEMENT DE PIERRE PELLICULAIRE AUX JOINTS FONDUS.

ADRESSE:  
26 BD DU LAC  
95 ENGHIEEN LES  
BAINS

TERRAIN:  
3 000 M<sup>2</sup>

PROGRAMME:  
LOGEMENTS:  
1536 M<sup>2</sup>

ETUDES:  
1982 - 1988

COÛT:  
17 500 000 F

ASSISTANTS:  
J.C. LEBRUN  
L. PEIROLO  
D. SEIBEL  
F. TASTE

PHOTOS:  
N. BOREL  
D. MAUFRAS

PROPRIÉTAIRE:  
LA MONDIALE

MAÎTRE D'OUVRAGE:  
COGIM

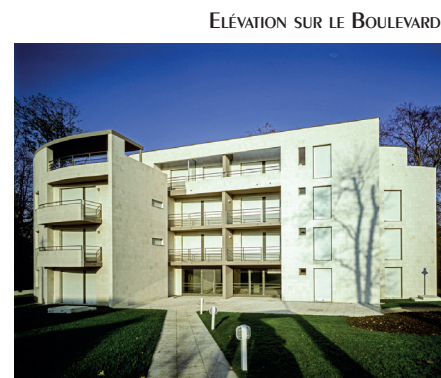
ARCHITECTE:  
MAUFRAS



LA PERSPECTIVE D'ACCÈS DEPUIS LE BOULEVARD



FAÇADE ARRIÈRE



ÉLÉVATION SUR LE BOULEVARD

FAÇADE SUR LE LAC, À U FOND LE N°24



MATÉRIAUX DE FAÇADE:  
PIERRE PELLICULAIRE COLLÉE

90